

# ZIPS® -CINEMA



Schalldämmendes Plattensystem mit erhöhter Anforderung  
 Betriebsbereich ab 80 Hz



## Beschreibung

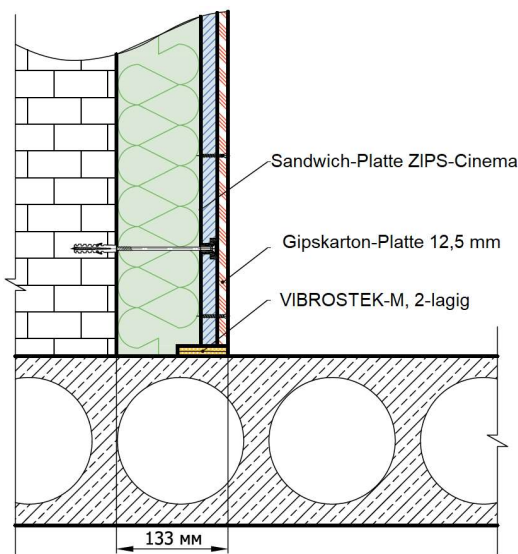
ZIPS®-CINEMA als schalldämmendes Plattensystem ist eine effektive Lösung zur Reduktion zusätzlicher Schalldämmung bei bestehenden Objekten. Damit lassen sich Probleme der Normschalldämmung in Wohn- und Gemeinschaftsräumen mit hohem Störschallpegel lösen.

## Anwendungsbereich

ZIPS®-CINEMA wird bei Bau- und Rekonstruktionsarbeiten zur Steigerung der Schalldämmung einschichtiger Bauteile (Wände und Trennwände aus Gips, Ziegel, Hohlziegel und Beton) eingesetzt. Dieses System kommt vorwiegend in öffentlichen Räumen mit erhöhten Anforderungen, wie zum Beispiel Kinos, Konzertsälen, Diskotheken etc., zur Anwendung.

## Plattenaufbau

ZIPS®-CINEMA besteht aus zweischichtigen, 120 mm starken Sandwich-Platten und 12,5 mm starken Gipskartonplatten als Abschlussverkleidung. Eine Sandwich-Platte besteht aus Kombination einer stabilen Gipsfaserplattenschicht und einer weichen Mineralfaserschicht auf Basaltbasis.



## Format

Plattenformat ZIPS®-CINEMA, 1200 x 600 x 120 mm  
 Der Gesamtaufbau inklusive 12,5 mm starken Gipsfaserplatten beträgt 133 mm

## Bauphysikalische Werte

Plattengewicht: 21 kg  
 Gesamtgewicht inkl. 12,5 mm GK-Platte: 39 kg/m<sup>2</sup>

## Luftschalldämmung

Technische Daten ZIPS®-CINEMA								
Frequenz, Hz	100	125	160	200	250	315	400	500
zusätzliche Schalldämmung, dB	8,0	10,0	13,0	16,0	18,0	19,0	24,0	24,0
120 mm Ziegelwand verkleidet, Schalldämmung, dB	48,0	43,0	53,0	54,0	57,0	59,0	64,0	70,0
Frequenz, Hz	630	800	1000	1250	1600	2000	2500	3150
zusätzliche Schalldämmung, dB	25,0	23,0	24,0	24,0	26,0	25,0	24,0	22,0
120 mm Ziegelwand verkleidet, Schalldämmung, dB	8,0	10,0	13,0	16,0	18,0	19,0	24,0	24,0

Luftschalldämmindex der Plattenkonstruktion ZIPS®-CINEMA:  $\Delta R_w = 16-18$  dB