

# ZIPS® -VEKTOR

Schalldämmendes Plattensystem, Betriebsbereich ab 125 Hz



## Beschreibung

ZIPS®-VEKTOR ist eine effektive Lösung zur Reduktion des Schallpegels und zusätzlicher Schalldämmung bei bestehenden Objekten (Plattenbauten, Sanierung). Darunter fallen lautes Sprechen, Hundegebell, Störungen durch Fernseh- und Radiogeräte, etc.

## Anwendungsbereich

ZIPS®-VEKTOR wird bei Bau- und Rekonstruktionsarbeiten zur Erhöhung der Schalldämmung einschichtiger Bauteile (Wände und Trennwände aus Gips, Ziegel, Hohlziegel und Beton) eingesetzt. Vorwiegend kommen die Platten im privaten Bereich (Wohnungen und Einfamilienhäusern) zur Anwendung.

## Plattenaufbau

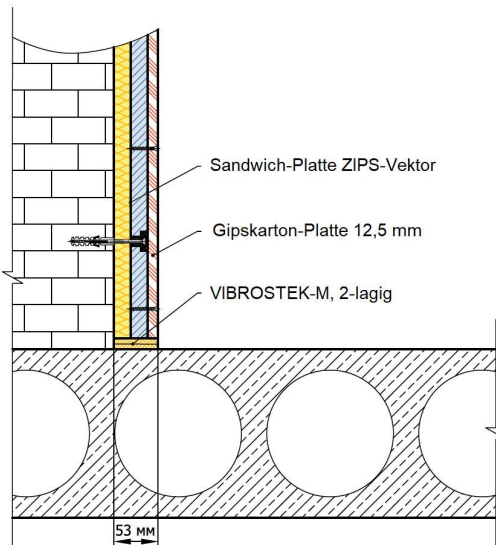
ZIPS®-VEKTOR besteht aus zweischichtigen, 40 mm starken, Sandwich-Platten und 12,5 mm starken Gipskartonplatten als Abschlussverkleidung. Die Sandwich-Platte besteht aus einer stabilen Gipsfaserplattenschicht und einer weichen Glasfaserschicht.

## Format

Plattenformat ZIPS®-VEKTOR, 1200 x 600 x 40 mm  
 Der Gesamtaufbau inklusive 12,5 mm starken Gipsfaserplatten beträgt 53 mm

## Bauphysikalische Werte

Plattengewicht: 18,5 kg  
 Gesamtgewicht inkl. 12,5 mm GK-Platte: 36 kg/m<sup>2</sup>



## Luftschalldämmung

Technische Daten ZIPS® -VEKTOR								
Frequenz, Hz	100	125	160	200	250	315	400	500
zusätzliche Schalldämmung, dB	-3,0	4,0	6,0	9,0	13,0	13,0	18,0	16,0
120 mm Ziegelwand verkleidet, Schalldämmung, dB	37,0	37,0	46,0	47,0	52,0	53,0	58,0	62,0
Frequenz, Hz	630	800	1000	1250	1600	2000	2500	3150
zusätzliche Schalldämmung, dB	18,0	16,0	17,0	14,0	20,0	20,0	19,0	17,0
120 mm Ziegelwand verkleidet, Schalldämmung, dB	66,0	68,0	72,0	74,0	79,0	82,0	82,0	82,0

Luftschalldämmindex der Plattenkonstruktion ZIPS®-VEKTOR:  $\Delta R_w = 9-11$  dB