

ZIPS®-MODUL

Schalldämmendes Plattensystem, Betriebsbereich ab 100 Hz



Beschreibung

ZIPS®-MODUL ist eine effektive Lösung zur Reduktion des Schallpegels und zusätzlicher Schalldämmung bei bestehenden Objekten und Neubauten. Mit ZIPS®-MODUL lassen sich Probleme in Wohn- und Gemeinschaftsräumen, sowie öffentlichen Räumen mit mittlerem Störschallpegel, reduzieren.

Anwendungsbereich

ZIPS®-MODUL wird bei Bau- und Rekonstruktionsarbeiten zur Steigerung der Schalldämmung einschichtiger Bauteile (Wände und Trennwände aus Gips, Ziegel, Hohlziegel und Beton) eingesetzt. Dieses System kommt vorwiegend in öffentlichen Räumen aller Art (Geschäfte, Gastgewerbe, Sport- und Freizeitcenter, etc.) zur Anwendung.

Plattenaufbau

ZIPS®-MODUL besteht aus zweischichtigen, 70 mm starken Sandwich-Platten und 12,5 mm starken Gipskartonplatten als Abschlussverkleidung.

Eine Sandwich-Platte besteht aus Kombination einer stabilen Gipsfaserplattenschicht und einer weichen Mineralfaserschicht auf Basaltbasis.

Format

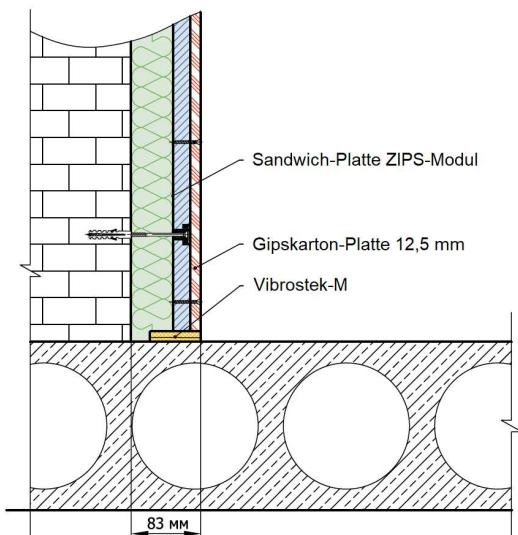
Plattenformat ZIPS®-MODUL, 1200 x 600 x 70 mm

Der Gesamtaufbau inklusive 12,5 mm starken Gipsfaserplatten beträgt 83 mm

Bauphysikalische Werte

Plattengewicht: 20 kg

Gesamtgewicht inkl. 12,5 mm GK-Platte: 37 kg/m²



Luftschalldämmung

Technische Daten ZIPS®-MODUL								
Frequenz, Hz	100	125	160	200	250	315	400	500
zusätzliche Schalldämmung, dB	1,0	6,0	10,0	12,0	16,0	16,0	20,0	19,0
120 mm Ziegelwand verkleidet, Schalldämmung, dB	41,0	39,0	50,0	50,0	55,0	56,0	60,0	65,0
Frequenz, Hz	630	800	1000	1250	1600	2000	2500	3150
zusätzliche Schalldämmung, dB	20,0	20,0	19,0	19,0	22,0	21,0	21,0	18,0
120 mm Ziegelwand verkleidet, Schalldämmung, dB	68,0	72,0	74,0	79,0	81,0	83,0	84,0	83,0

Luftschalldämmindex der Plattenkonstruktion ZIPS®-MODUL: $\Delta R_w = 12-14$ dB